

Bienvenidos a Recibos Digitales

Gestioná tus recibos de
sueldo en un sólo lugar.

Contraseña



0

[¿Te olvidaste la contraseña?](#)

Ingresar

Contacto

Configurar WebApp

Ingreso administrador

Instructivo de uso



INSTRUCTIVO

GUÍA PARA ACCEDER A TU RECIBO DE SUELDO DIGITAL.

PASO A PASO.

1. Ingresar a la web www.salarios.com.uy



Inicio de sesión

Documento de identidad

Empresa

Contraseña

(Te olvidaste la contraseña?)

Ingresar

[Contacto](#) [Configurar WebApp](#)
[Ingreso administrador](#) [Instructivo de uso](#)

2. Luego ingresan su número de cédula y les tiene que aparecer la empresa Birrita SRL siguiente paso ingresan la contraseña que es el mismo número de cédula, luego de ingresar por primera vez el programa les va a solicitar que cambien la contraseña.

3. Ya dentro de la web pueden descargar su recibo digital.

DESCARGAR LA APP PARA CELULAR

La nueva web de **salarios.com.uy**, en donde visualizan sus recibos, puede adaptarse al formato de una aplicación de celular, lo cual les permitirá acceder de forma más ágil.

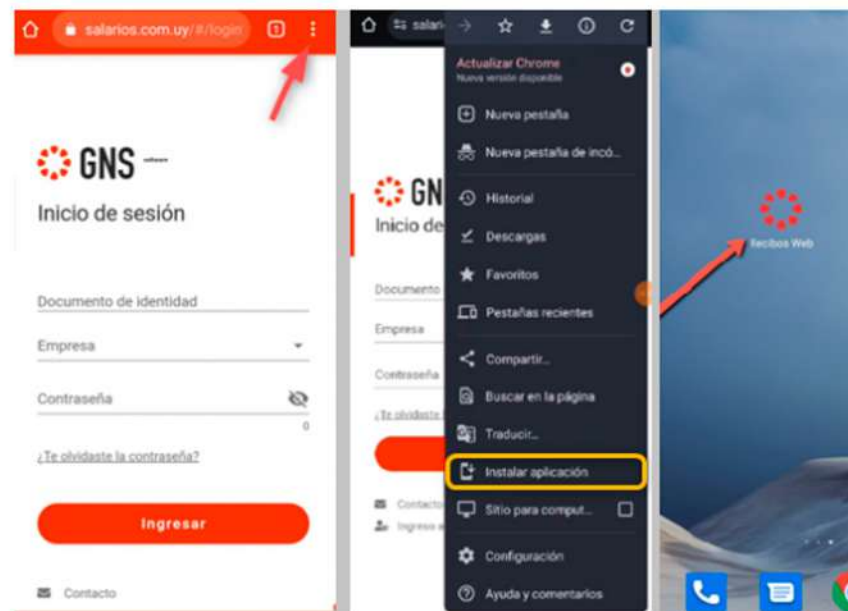
En sus celulares para configurar está aplicación, pueden seguir los pasos que se detallan a continuación:

SISTEMA OPERATIVO ANDROID

Deben ingresar a la aplicación de Google Chrome y allí a la web **www.salarios.com.uy**.

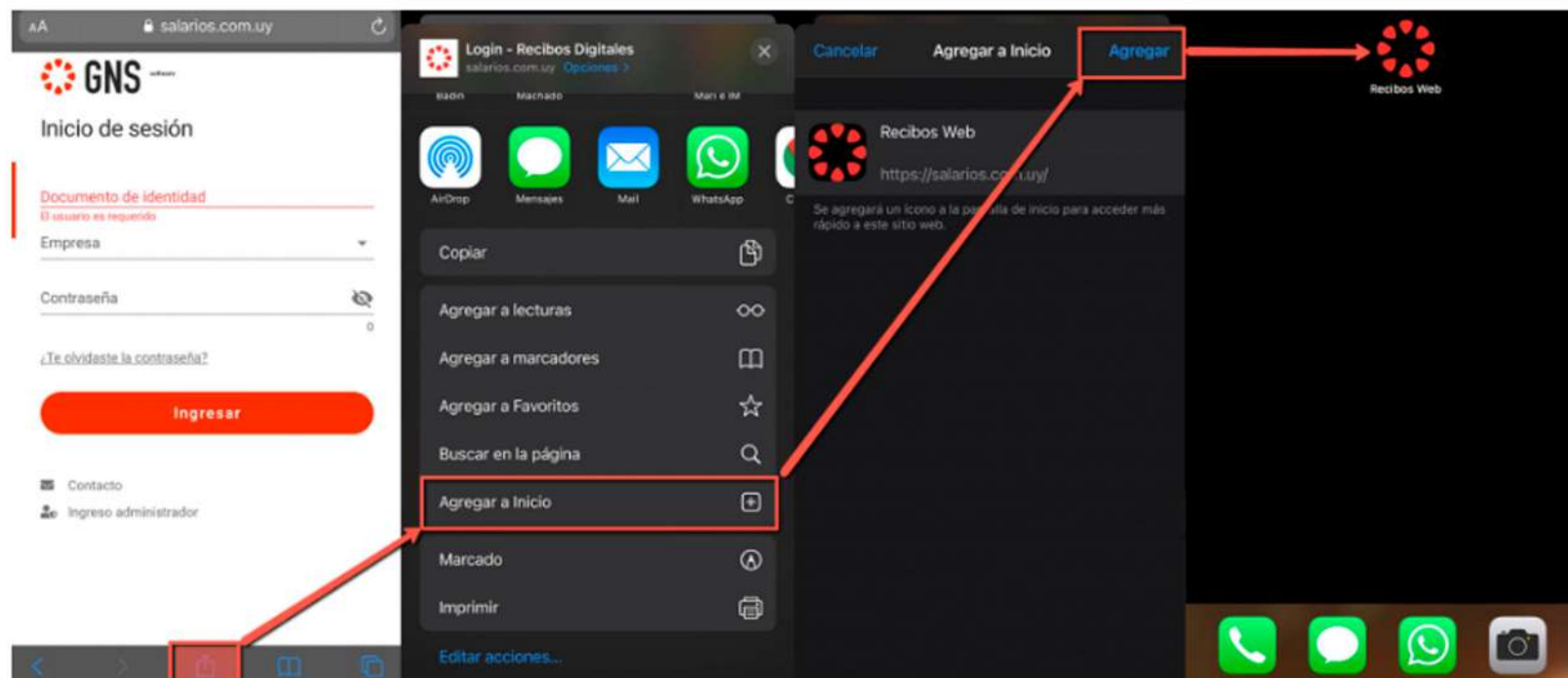
Al acceder, el sistema verificará si existe la aplicación en su dispositivo y en caso de no encontrar la misma, les consultará si desean instalar la aplicación. Para ello simplemente siguen los pasos que aparecen en pantalla.

Al finalizar podrán ingresar directamente desde la aplicación para ver sus recibos.



DESCARGAR LA APP PARA CELULAR

SISTEMA OPERATIVO iOS



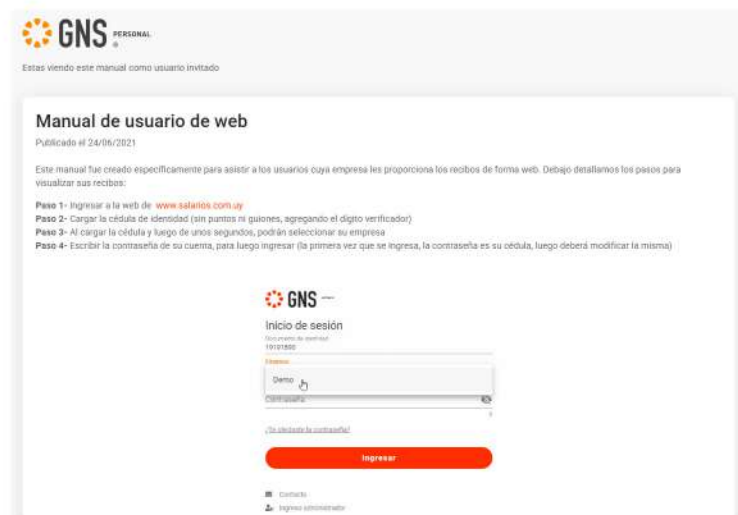
Ingresar al explorador Safari y allí a la web **www.salarios.com.uy**.

Al acceder, se debe marcar el botón del medio de la pantalla baja donde se desplegarán varias opciones. Allí marca la opción de Agregar a Inicio.

Una vez seleccionada, aparecerá una opción de Agregar y se generará el acceso directo a la web.

MANUAL DE USUARIOS WEB

INSTRUCTIVO



Ingresar al siguiente link: clientes.gns-software.com.uy/manual/manual-usuario-modulo-web



Contable • Tributario • Legal

MUCHAS
GRACIAS.

Bienvenidos a Recibos Digitales

Gestioná tus recibos de
sueldo en un sólo lugar.

Contraseña



[¿Te olvidaste la contraseña?](#)

Ingresar

 Contacto

 Configurar WebApp

 Ingreso administrador

 Instructivo de uso